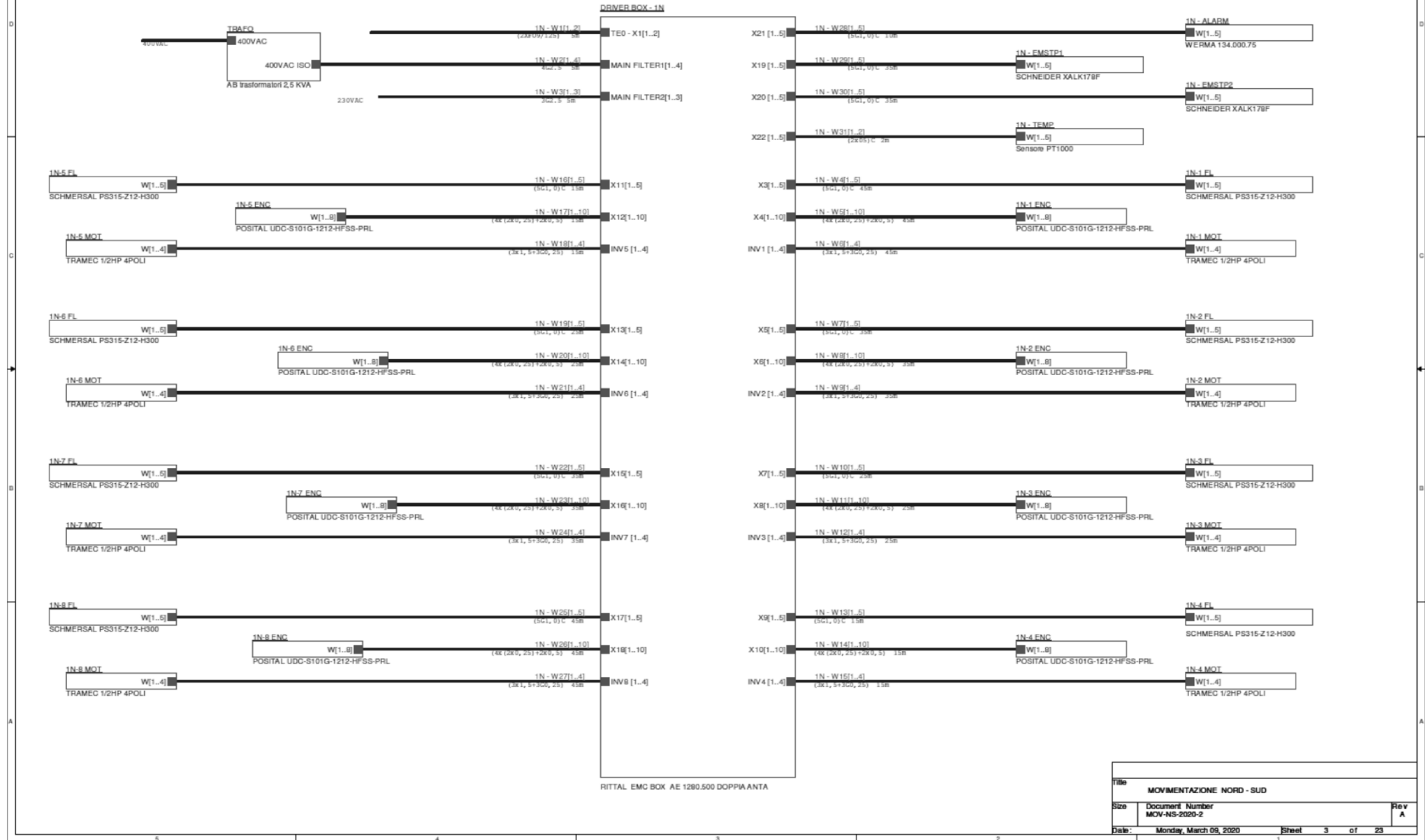


Istituto Radioastronomia

Wire List - Movimentazione Nord Sud - 2020 - REV2

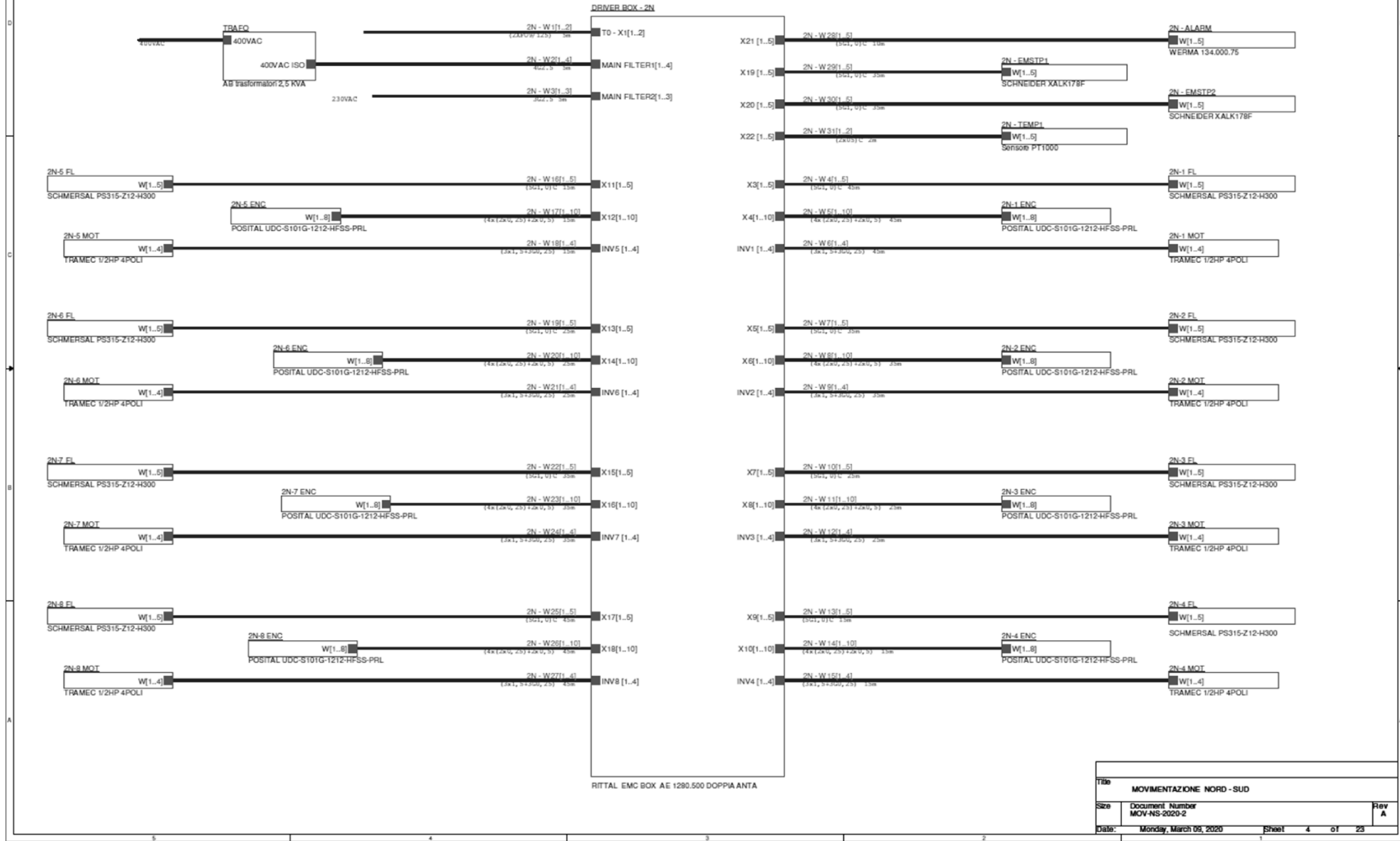
Cavi ramo 1Nord						
Numero Cavo	Proveniente	Diretto	Funzione	Lunhezza (m)	Cod. Costruttore	tipologia
1N-W1	F.O. Box	Driver Box 1N - TE0-X1	Ethercat Link F.O.	5	2 Patch FO SC duplex	4 F.O. 50/125 SC
1N-W2	Trasformatore ISO	Driver Box 1N - MFilter 1	Alimentazione 400VAC	5	IGUS CF891.25.04	(4G2.5)
1N-W3	Quadro 230VAC	Driver Box 1N - MFilter 2	Alimentazione 230VAC	5	IGUS CF891.25.03	(3G2.5)
1N-W4	Driver Box 1N - X3	1N-1 FL	Final Limit Sw antenna 1	45	IGUS CF891.10.05	(5G1)
1N-W5	Driver Box 1N - X4	1N-1 ENC	Encoder antenna 1	45	IGUS CF984.009	(4x(2x025)+2x05)
1N-W6	Driver Box 1N - INV1	1N-1 MOT	Motore antenna 1	45	LAPP 0036439	(3x1.5+3x0.25)
1N-W7	Driver Box 1N - X5	1N-2 FL	Final Limit Sw antenna 2	35	IGUS CF891.10.05	(5G1)
1N-W8	Driver Box 1N - X6	1N-2 ENC	Encoder antenna 2	35	IGUS CF984.009	(4x(2x025)+2x05)
1N-W9	Driver Box 1N - INV2	1N-2 MOT	Motore antenna 2	35	LAPP 0036439	(3x1.5+3x0.25)
1N-W10	Driver Box 1N - X7	1N-3 FL	Final Limit Sw antenna 3	25	IGUS CF891.10.05	(5G1)
1N-W11	Driver Box 1N - X8	1N-3 ENC	Encoder antenna 3	25	IGUS CF984.009	(4x(2x025)+2x05)
1N-W12	Driver Box 1N - INV3	1N-3 MOT	Motore antenna 3	25	LAPP 0036439	(3x1.5+3x0.25)
1N-W13	Driver Box 1N - X9	1N-4 FL	Final Limit Sw antenna 4	15	IGUS CF891.10.05	(5G1)
1N-W14	Driver Box 1N - X10	1N-4 ENC	Encoder antenna 4	15	IGUS CF984.009	(4x(2x025)+2x05)
1N-W15	Driver Box 1N - INV4	1N-4 MOT	Motore antenna 4	15	LAPP 0036439	(3x1.5+3x0.25)
1N-W16	Driver Box 1N - X11	1N-5 FL	Final Limit Sw antenna 5	15	IGUS CF891.10.05	(5G1)
1N-W17	Driver Box 1N - X12	1N-5 ENC	Encoder antenna 5	15	IGUS CF984.009	(4x(2x025)+2x05)
1N-W18	Driver Box 1N - INV5	1N-5 MOT	Motore antenna 5	15	LAPP 0036439	(3x1.5+3x0.25)
1N-W19	Driver Box 1N - X13	1N-6 FL	Final Limit Sw antenna 6	25	IGUS CF891.10.05	(5G1)
1N-W20	Driver Box 1N - X14	1N-6 ENC	Encoder antenna 6	25	IGUS CF984.009	(4x(2x025)+2x05)
1N-W21	Driver Box 1N - INV6	1N-6 MOT	Motore antenna 6	25	LAPP 0036439	(3x1.5+3x0.25)
1N-W22	Driver Box 1N - X15	1N-7 FL	Final Limit Sw antenna 7	35	IGUS CF891.10.05	(5G1)
1N-W23	Driver Box 1N - X16	1N-7 ENC	Encoder antenna 7	35	IGUS CF984.009	(4x(2x025)+2x05)
1N-W24	Driver Box 1N - INV7	1N-7 MOT	Motore antenna 7	35	LAPP 0036439	(3x1.5+3x0.25)
1N-W25	Driver Box 1N - X17	1N-8 FL	Final Limit Sw antenna 8	45	IGUS CF891.10.05	(5G1)
1N-W26	Driver Box 1N - X18	1N-8 ENC	Encoder antenna 8	45	IGUS CF984.009	(4x(2x025)+2x05)
1N-W27	Driver Box 1N - INV8	1N-8 MOT	Motore antenna 8	45	LAPP 0036439	(3x1.5+3x0.25)
1N-W28	Driver Box 1N - X21	1N-ALARM	Sirena Lampeggiante	15	IGUS CF891.10.05	(5G1)
1N-W29	Driver Box 1N - X19	1N-EMSTP1	Emergency Stop 1	25	IGUS CF891.10.05	(5G1)
1N-W30	Driver Box 1N - X20	1N-EMSTP2	Emergency Stop 2	25	IGUS CF891.10.05	(5G1)
1N-W31	Driver Box 1N - X22	1N-TEMP	Sensore temperatura	2		

WIRING RAMO 1 NORD



Cavi ramo 2Nord						
<i>Numero Cavo</i>	<i>Proveniente</i>	<i>Diretto</i>	<i>Funzione</i>	<i>Lunhezza (m)</i>	<i>Cod. Costruttore</i>	<i>tipologia</i>
2N-W1	F.O. Box	Driver Box 2N - TE0-X1	Ethercat Link F.O.	5	2 Patch FO SC duplex	4 F.O. 50/125 SC
2N-W2	Trasformatore ISO	Driver Box 2N - MFilter 1	Alimentazione 400VAC	5	IGUS CF891.25.04	(4G2.5)
2N-W3	Quadro 230VAC	Driver Box 2N - MFilter 2	Alimentazione 230VAC	5	IGUS CF891.25.03	(3G2.5)
2N-W4	Driver Box 2N - X3	2N-1 FL	Final Limit Sw antenna 1	45	IGUS CF891.10.05	(5G1)
2N-W5	Driver Box 2N - X4	2N-1 ENC	Encoder antenna 1	45	IGUS CF984.009	(4x(2x025)+2x05)
2N-W6	Driver Box 2N - INV1	2N-1 MOT	Motore antenna 1	45	LAPP 0036439	(3x1.5+3x0.25)
2N-W7	Driver Box 2N - X5	2N-2 FL	Final Limit Sw antenna 2	35	IGUS CF891.10.05	(5G1)
2N-W8	Driver Box 2N - X6	2N-2 ENC	Encoder antenna 2	35	IGUS CF984.009	(4x(2x025)+2x05)
2N-W9	Driver Box 2N - INV2	2N-2 MOT	Motore antenna 2	35	LAPP 0036439	(3x1.5+3x0.25)
2N-W10	Driver Box 2N - X7	2N-3 FL	Final Limit Sw antenna 3	25	IGUS CF891.10.05	(5G1)
2N-W11	Driver Box 2N - X8	2N-3 ENC	Encoder antenna 3	25	IGUS CF984.009	(4x(2x025)+2x05)
2N-W12	Driver Box 2N - INV3	2N-3 MOT	Motore antenna 3	25	LAPP 0036439	(3x1.5+3x0.25)
2N-W13	Driver Box 2N - X9	2N-4 FL	Final Limit Sw antenna 4	15	IGUS CF891.10.05	(5G1)
2N-W14	Driver Box 2N - X10	2N-4 ENC	Encoder antenna 4	15	IGUS CF984.009	(4x(2x025)+2x05)
2N-W15	Driver Box 2N - INV4	2N-4 MOT	Motore antenna 4	15	LAPP 0036439	(3x1.5+3x0.25)
2N-W16	Driver Box 2N - X11	2N-5 FL	Final Limit Sw antenna 5	15	IGUS CF891.10.05	(5G1)
2N-W17	Driver Box 2N - X12	2N-5 ENC	Encoder antenna 5	15	IGUS CF984.009	(4x(2x025)+2x05)
2N-W18	Driver Box 2N - INV5	2N-5 MOT	Motore antenna 5	15	LAPP 0036439	(3x1.5+3x0.25)
2N-W19	Driver Box 2N - X13	2N-6 FL	Final Limit Sw antenna 6	25	IGUS CF891.10.05	(5G1)
2N-W20	Driver Box 2N - X14	2N-6 ENC	Encoder antenna 6	25	IGUS CF984.009	(4x(2x025)+2x05)
2N-W21	Driver Box 2N - INV6	2N-6 MOT	Motore antenna 6	25	LAPP 0036439	(3x1.5+3x0.25)
2N-W22	Driver Box 2N - X15	2N-7 FL	Final Limit Sw antenna 7	35	IGUS CF891.10.05	(5G1)
2N-W23	Driver Box 2N - X16	2N-7 ENC	Encoder antenna 7	35	IGUS CF984.009	(4x(2x025)+2x05)
2N-W24	Driver Box 2N- INV7	2N-7 MOT	Motore antenna 7	35	LAPP 0036439	(3x1.5+3x0.25)
2N-W25	Driver Box 2N - X17	2N-8 FL	Final Limit Sw antenna 8	45	IGUS CF891.10.05	(5G1)
2N-W26	Driver Box 2N - X18	2N-8 ENC	Encoder antenna 8	45	IGUS CF984.009	(4x(2x025)+2x05)
2N-W27	Driver Box 2N - INV8	2N-8 MOT	Motore antenna 8	45	LAPP 0036439	(3x1.5+3x0.25)
2N-W28	Driver Box 2N - X21	2N-ALARM	Sirena Lampeggiante	15	IGUS CF891.10.05	(5G1)
2N-W29	Driver Box 2N - X19	2N-EMSTP1	Emergency Stop 1	25	IGUS CF891.10.05	(5G1)
2N-W30	Driver Box 2N - X20	2N-EMSTP2	Emergency Stop 2	25	IGUS CF891.10.05	(5G1)
2N-W31	Driver Box 2N - X22	2N-TEMP	Sensore temperatura	2		

WIRING RAMO 2 NORD



Title		
MOVIMENTAZIONE NORD - SUD		
Size	Document Number	Rev
MOV-NS-2020-2		A
Date	Monday, March 05, 2020	Sheet 4 of 23

Cavi ramo 3Nord						
<i>Numero Cavo</i>	<i>Proveniente</i>	<i>Diretto</i>	<i>Funzione</i>	<i>Lunhezza (m)</i>	<i>Cod. Costruttore</i>	<i>tipologia</i>
3N-W1	F.O. Box	Driver Box 3N - TE0-X1	Ethercat Link F.O.	5	2 Patch FO SC duplex	4 F.O. 50/125 SC
3N-W2	Trasformatore ISO	Driver Box 3N - MFilter 1	Alimentazione 400VAC	5	IGUS CF891.25.04	(4G2.5)
3N-W3	Quadro 230VAC	Driver Box 3N - MFilter 2	Alimentazione 230VAC	5	IGUS CF891.25.03	(3G2.5)
3N-W4	Driver Box 3N - X3	3N-1 FL	Final Limit Sw antenna 1	45	IGUS CF891.10.05	(5G1)
3N-W5	Driver Box 3N - X4	3N-1 ENC	Encoder antenna 1	45	IGUS CF984.009	(4x(2x025)+2x05)
3N-W6	Driver Box 3N - INV1	3N-1 MOT	Motore antenna 1	45	LAPP 0036439	(3x1.5+3x0.25)
3N-W7	Driver Box 3N - X5	3N-2 FL	Final Limit Sw antenna 2	35	IGUS CF891.10.05	(5G1)
3N-W8	Driver Box 3N - X6	3N-2 ENC	Encoder antenna 2	35	IGUS CF984.009	(4x(2x025)+2x05)
3N-W9	Driver Box 3N - INV2	3N-2 MOT	Motore antenna 2	35	LAPP 0036439	(3x1.5+3x0.25)
3N-W10	Driver Box 3N - X7	3N-3 FL	Final Limit Sw antenna 3	25	IGUS CF891.10.05	(5G1)
3N-W11	Driver Box 3N - X8	3N-3 ENC	Encoder antenna 3	25	IGUS CF984.009	(4x(2x025)+2x05)
3N-W12	Driver Box 3N - INV3	3N-3 MOT	Motore antenna 3	25	LAPP 0036439	(3x1.5+3x0.25)
3N-W13	Driver Box 3N - X9	3N-4 FL	Final Limit Sw antenna 4	15	IGUS CF891.10.05	(5G1)
3N-W14	Driver Box 3N - X10	3N-4 ENC	Encoder antenna 4	15	IGUS CF984.009	(4x(2x025)+2x05)
3N-W15	Driver Box 3N - INV4	3N-4 MOT	Motore antenna 4	15	LAPP 0036439	(3x1.5+3x0.25)
3N-W16	Driver Box 3N - X11	3N-5 FL	Final Limit Sw antenna 5	15	IGUS CF891.10.05	(5G1)
3N-W17	Driver Box 3N - X12	3N-5 ENC	Encoder antenna 5	15	IGUS CF984.009	(4x(2x025)+2x05)
3N-W18	Driver Box 3N - INV5	3N-5 MOT	Motore antenna 5	15	LAPP 0036439	(3x1.5+3x0.25)
3N-W19	Driver Box 3N - X13	3N-6 FL	Final Limit Sw antenna 6	25	IGUS CF891.10.05	(5G1)
3N-W20	Driver Box 3N - X14	3N-6 ENC	Encoder antenna 6	25	IGUS CF984.009	(4x(2x025)+2x05)
3N-W21	Driver Box 3N - INV6	3N-6 MOT	Motore antenna 6	25	LAPP 0036439	(3x1.5+3x0.25)
3N-W22	Driver Box 3N - X15	3N-7 FL	Final Limit Sw antenna 7	35	IGUS CF891.10.05	(5G1)
3N-W23	Driver Box 3N - X16	3N-7 ENC	Encoder antenna 7	35	IGUS CF984.009	(4x(2x025)+2x05)
3N-W24	Driver Box 3N- INV7	3N-7 MOT	Motore antenna 7	35	LAPP 0036439	(3x1.5+3x0.25)
3N-W25	Driver Box 3N - X17	3N-8 FL	Final Limit Sw antenna 8	45	IGUS CF891.10.05	(5G1)
3N-W26	Driver Box 3N - X18	3N-8 ENC	Encoder antenna 8	45	IGUS CF984.009	(4x(2x025)+2x05)
3N-W27	Driver Box 3N - INV8	3N-8 MOT	Motore antenna 8	45	LAPP 0036439	(3x1.5+3x0.25)
3N-W28	Driver Box 3N - X21	3N-ALARM	Sirena Lampeggiante	15	IGUS CF891.10.05	(5G1)
3N-W29	Driver Box 3N - X19	3N-EMSTP1	Emergency Stop 1	25	IGUS CF891.10.05	(5G1)
3N-W30	Driver Box 3N - X20	3N-EMSTP2	Emergency Stop 2	25	IGUS CF891.10.05	(5G1)
3N-W31	Driver Box 3N - X22	3N-TEMP	Sensore temperatura	2		

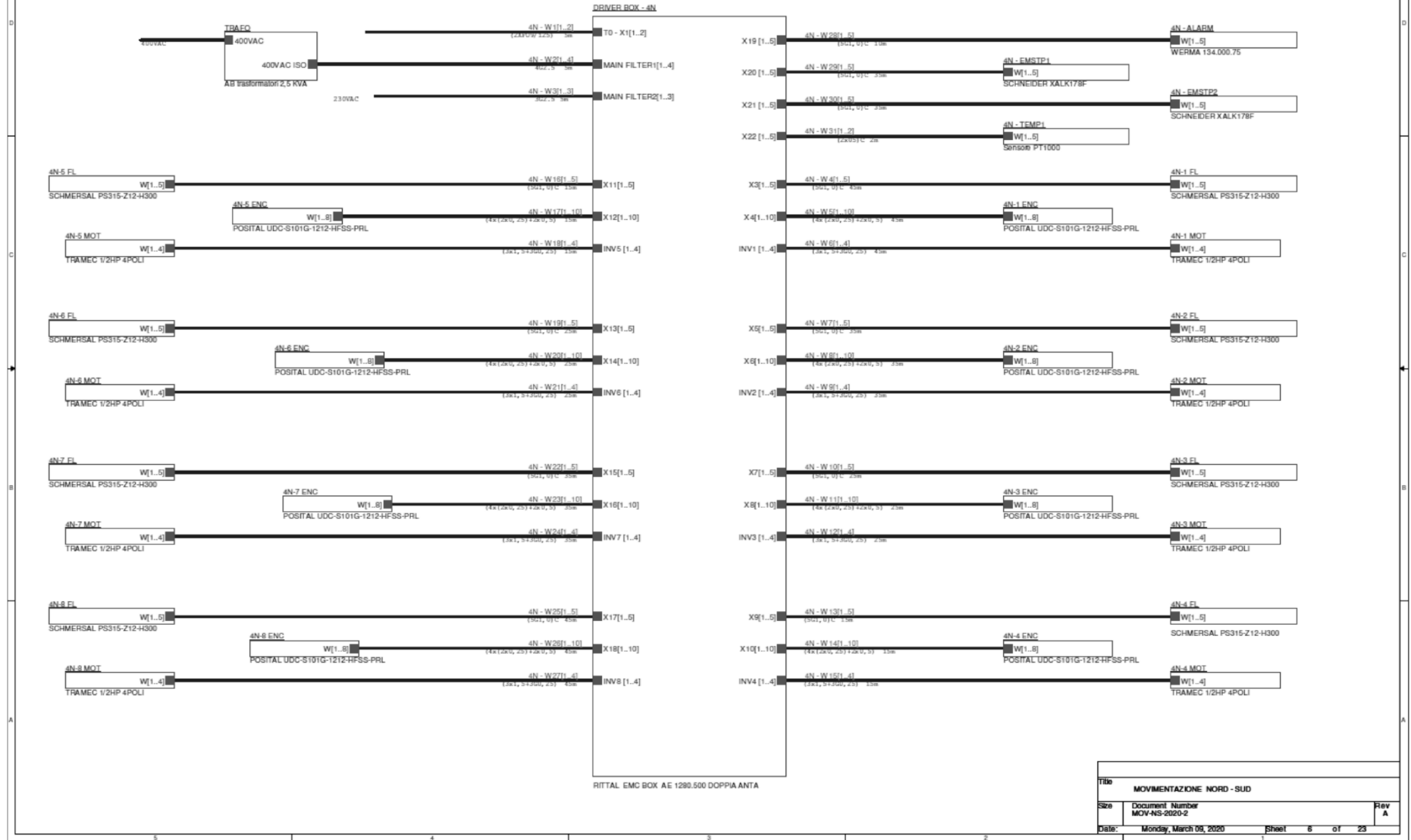
The diagram illustrates the electrical wiring for the RAMO 3 NORD system. It starts with a 400VAC source connected to a transformer (AB Transformation 2.5 KVA). The output is split into two 230VAC lines. These lines feed into a central 'DRIVER BOX - 3N' which contains various components: MAIN FILTER1, MAIN FILTER2, and a series of relays (X1 to X18). The relays are connected to different parts of the system, including a 3N-ALARM unit, 3N-EMSTP1 and 3N-EMSTP2 units, 3N-TEMP1 unit, 3N-1 FL unit, 3N-1 MDT unit, 3N-2 FL unit, 3N-2 MDT unit, 3N-3 FL unit, 3N-3 MDT unit, 3N-4 FL unit, and 3N-4 MDT unit. The diagram also shows connections to a 3N-5 FL unit, 3N-5 MDT unit, 3N-6 FL unit, 3N-6 MDT unit, 3N-7 FL unit, 3N-7 MDT unit, 3N-8 FL unit, and 3N-8 MDT unit. The wiring is color-coded: blue for 230VAC, red for 400VAC, and green for ground. The diagram is labeled 'WIRING RAMO 3 NORD' and 'RITTAL EMC BOX AE 1280.500 DOPPIA ANTA'.

RITTAL EMC BOX AE 1280.500 DOPPIA ANTA

Title			
MOVIMENTAZIONE NORD - SUD			
Size	Document Number		Rev
	MOV-NS-2020-2		A
Date:	Monday, March 09, 2020	Sheet	5 of 23

Cavi ramo 4Nord						
Numero Cavo	Proveniente	Diretto	Funzione	Lunhezza (m)	Cod. Costruttore	tipologia
4N-W1	F.O. Box	Driver Box 4N - TE0-X1	Ethercat Link F.O.	5	2 Patch FO SC duplex	4 F.O. 50/125 SC
4N-W2	Trasformatore ISO	Driver Box 4N - MFilter 1	Alimentazione 400VAC	5	IGUS CF891.25.04	(4G2.5)
4N-W3	Quadro 230VAC	Driver Box 4N - MFilter 2	Alimentazione 230VAC	5	IGUS CF891.25.03	(3G2.5)
4N-W4	Driver Box 4N - X3	4N-1 FL	Final Limit Sw antenna 1	45	IGUS CF891.10.05	(5G1)
4N-W5	Driver Box 4N - X4	4N-1 ENC	Encoder antenna 1	45	IGUS CF984.009	(4x(2x025)+2x05)
4N-W6	Driver Box 4N - INV1	4N-1 MOT	Motore antenna 1	45	LAPP 0036439	(3x1.5+3x0.25)
4N-W7	Driver Box 4N - X5	4N-2 FL	Final Limit Sw antenna 2	35	IGUS CF891.10.05	(5G1)
4N-W8	Driver Box 4N - X6	4N-2 ENC	Encoder antenna 2	35	IGUS CF984.009	(4x(2x025)+2x05)
4N-W9	Driver Box 4N - INV2	4N-2 MOT	Motore antenna 2	35	LAPP 0036439	(3x1.5+3x0.25)
4N-W10	Driver Box 4N - X7	4N-3 FL	Final Limit Sw antenna 3	25	IGUS CF891.10.05	(5G1)
4N-W11	Driver Box 4N - X8	4N-3 ENC	Encoder antenna 3	25	IGUS CF984.009	(4x(2x025)+2x05)
4N-W12	Driver Box 4N - INV3	4N-3 MOT	Motore antenna 3	25	LAPP 0036439	(3x1.5+3x0.25)
4N-W13	Driver Box 4N - X9	4N-4 FL	Final Limit Sw antenna 4	15	IGUS CF891.10.05	(5G1)
4N-W14	Driver Box 4N - X10	4N-4 ENC	Encoder antenna 4	15	IGUS CF984.009	(4x(2x025)+2x05)
4N-W15	Driver Box 4N - INV4	4N-4 MOT	Motore antenna 4	15	LAPP 0036439	(3x1.5+3x0.25)
4N-W16	Driver Box 4N - X11	4N-5 FL	Final Limit Sw antenna 5	15	IGUS CF891.10.05	(5G1)
4N-W17	Driver Box 4N - X12	4N-5 ENC	Encoder antenna 5	15	IGUS CF984.009	(4x(2x025)+2x05)
4N-W18	Driver Box 4N - INV5	4N-5 MOT	Motore antenna 5	15	LAPP 0036439	(3x1.5+3x0.25)
4N-W19	Driver Box 4N - X13	4N-6 FL	Final Limit Sw antenna 6	25	IGUS CF891.10.05	(5G1)
4N-W20	Driver Box 4N - X14	4N-6 ENC	Encoder antenna 6	25	IGUS CF984.009	(4x(2x025)+2x05)
4N-W21	Driver Box 4N - INV6	4N-6 MOT	Motore antenna 6	25	LAPP 0036439	(3x1.5+3x0.25)
4N-W22	Driver Box 4N - X15	4N-7 FL	Final Limit Sw antenna 7	35	IGUS CF891.10.05	(5G1)
4N-W23	Driver Box 4N - X16	4N-7 ENC	Encoder antenna 7	35	IGUS CF984.009	(4x(2x025)+2x05)
4N-W24	Driver Box 4N - INV7	4N-7 MOT	Motore antenna 7	35	LAPP 0036439	(3x1.5+3x0.25)
4N-W25	Driver Box 4N - X17	4N-8 FL	Final Limit Sw antenna 8	45	IGUS CF891.10.05	(5G1)
4N-W26	Driver Box 4N - X18	4N-8 ENC	Encoder antenna 8	45	IGUS CF984.009	(4x(2x025)+2x05)
4N-W27	Driver Box 4N - INV8	4N-8 MOT	Motore antenna 8	45	LAPP 0036439	(3x1.5+3x0.25)
4N-W28	Driver Box 4N - X21	4N-ALARM	Sirena Lampeggiante	15	IGUS CF891.10.05	(5G1)
4N-W29	Driver Box 4N - X19	4N-EMSTP1	Emergency Stop 1	25	IGUS CF891.10.05	(5G1)
4N-W30	Driver Box 4N - X20	4N-EMSTP2	Emergency Stop 2	25	IGUS CF891.10.05	(5G1)
4N-W31	Driver Box 4N - X22	4N-TEMP	Sensore temperatura	2		(2x05)

WIRING RAMO 4 NORD



[illegible]

[illegible]

[illegible]

<i>IDENTIFICAZIONE FILO colore o numero</i>	<i>DIRETTO A :</i>	<i>PROVENIENTE DA:</i>	<i>NOTE</i>
nero 1	21 NC	X3-1	STO - DRIVER
nero 2	22 NC	X3-2	+ 24V UP
nero 3	31 NC	X3-3	+ 24V UP
nero 4	32 NC	X3-4	INP - PLC
	13 NA		
	14 NA		
giallo verde	corpo switch	X3-PE	GND
schermo	corpo pressacavo	Corpo pressacavo	schermo
DIRETTO A: Final limit Switch 1N-1, 2N-1, 3N-1, 4N-1			
PROVENIENTE DA: Driver Box 1N, 2N, 3N, 4N			
CAVO NUMERO: 1N-W4, 2N-W4, 3N-W4, 4N-W4			
TIPO CAVO: (5G1)			

<i>IDENTIFICAZIONE FILO colore o numero</i>	<i>DIRETTO A :</i>	<i>PROVENIENTE DA:</i>	<i>NOTE</i>	
Grigio	Pin 2	X4 - 1	clock +	
Rosa	Pin 1	X4 - 2	clock -	
Marrone	Pin 3	X4 - 3	data +	
Verde	Pin 4	X4 - 4	data -	
Bianco	Pin 11	X4 - 5	+ 24V UP	
Marrone	Pin 12	X4 - 6	0V UP	
blu	Pin 9	X4 - 7	preset	
Viola	Pin 8	X4 - 8	direction	
rosso	non connesso	X4 - 9		
nero	non connesso	X4 - 10		
		X4 - PE	PE	
shield	corpo connettore	corpo pressacavo		
DIRETTO A: ENCODER 1N-1, 2N-1, 3N-1, 4N-1				
PROVENIENTE DA: Driver Box 1N, 2N, 3N, 4N				
CAVO NUMERO: 1N-W5, 2N-W5, 3N-W5, 4N-W5				
TIPO CAVO: (4x(2x0.25)+2x0.5)				

[illegible]

[illegible]

<i>IDENTIFICAZIONE FILO colore o numero</i>	<i>DIRETTO A :</i>	<i>PROVENIENTE DA:</i>	<i>NOTE</i>
Grigio	Pin 2	X6 - 1	clock +
Rosa	Pin 1	X6 - 2	clock -
Marrone	Pin 3	X6 - 3	data +
Verde	Pin 4	X6 - 4	data -
Bianco	Pin 11	X6 - 5	+ 24V UP
Marrone	Pin 12	X6 - 6	0V UP
blu	Pin 9	X6 - 7	preset
Viola	Pin 8	X6 - 8	direction
rosso	non connesso	X6 - 9	
nero	non connesso	X6 - 10	
		X6 - PE	GND
shield	corpo connettore	corpo pressacavo	
DIRETTO A: ENCODER 1N-2, 2N-2, 3N-2, 4N-2			
PROVENIENTE DA: Driver Box 1N, 2N, 3N, 4N			
CAVO NUMERO: 1N-W8, 2N-W8, 3N-W8, 4N-W8			
TIPO CAVO: (4x(2x0.25)+2x0.5)			

IDENTIFICAZIONE FILO colore o numero	DIRETTO A :	PROVENIENTE DA:	NOTE
nero 1	21 NC	X7-1	STO - DRIVER
nero 2	22 NC	X7-2	+ 24V UP
nero 3	31 NC	X7-3	+ 24V UP
nero 4	32 NC	X7-4	INP - PLC
	13 NA		
	14 NA		
giallo verde	corpo switch	X7-PE	GND
schermo	corpo pressacavo	Corpo pressacavo	schermo
DIRETTO A: Final limit Switch 1N-3, 2N-3, 3N-3, 4N-3			
PROVENIENTE DA: Driver Box 1N, 2N, 3N, 4N			
CAVO NUMERO: 1N-W10, 2N-W10, 3N-W10, 4N-W10			
TIPO CAVO: (5G1)			

<i>IDENTIFICAZIONE FILO colore o numero</i>	<i>DIRETTO A :</i>	<i>PROVENIENTE DA:</i>	<i>NOTE</i>
Grigio	Pin 2	X8 - 1	clock +
Rosa	Pin 1	X8 - 2	clock -
Marrone	Pin 3	X8 - 3	data +
Verde	Pin 4	X8 - 4	data -
Bianco	Pin 11	X8 - 5	+ 24V UP
Marrone	Pin 12	X8 - 6	0V UP
blu	Pin 9	X8 - 7	preset
Viola	Pin 8	X8 - 8	direction
rosso	non connesso	X8 - 9	
nero	non connesso	X8 - 10	
		X8 - PE	PE
shield	corpo connettore	corpo pressacavo	
DIRETTO A: ENCODER 1N-3, 2N-3, 3N-3, 4N-3			
PROVENIENTE DA: Driver Box 1N, 2N, 3N, 4N			
CAVO NUMERO: 1N-W11, 2N-W11, 3N-W11, 4N-W11			
TIPO CAVO: (4x(2x0.25)+2x0.5)			

[illegible]

<i>IDENTIFICAZIONE FILO colore o numero</i>	<i>DIRETTO A :</i>	<i>PROVENIENTE DA:</i>	<i>NOTE</i>
nero 1	21 NC	X9-1	STO - DRIVER
nero 2	22 NC	X9-2	+ 24V UP
nero 3	31 NC	X9-3	+ 24V UP
nero 4	32 NC	X9-4	INP - PLC
	13 NA		
	14 NA		
giallo verde	corpo switch	X9-PE	GND
schermo	corpo pressacavo	Corpo pressacavo	schermo
DIRETTO A: Final limit Switch 1N-4, 2N-4, 3N-4, 4N-4			
PROVENIENTE DA: Driver Box 1N, 2N, 3N, 4N			
CAVO NUMERO: 1N-W13, 2N-W13, 3N-W13, 4N-W13			
TIPO CAVO: (5G1)			

<i>IDENTIFICAZIONE FILO colore o numero</i>	<i>DIRETTO A :</i>	<i>PROVENIENTE DA:</i>	<i>NOTE</i>
Grigio	Pin 2	X10 - 1	clock +
Rosa	Pin 1	X10 - 2	clock -
Marrone	Pin 3	X10 - 3	data +
Verde	Pin 4	X10 - 4	data -
Bianco	Pin 11	X10 - 5	+ 24V UP
Marrone	Pin 12	X10 - 6	0V UP
blu	Pin 9	X10 - 7	preset
Viola	Pin 8	X10 - 8	direction
rosso	non connesso	X10 - 9	
nero	non connesso	X10 - 10	
		X10 - PE	PE
shield	corpo connettore	corpo pressacavo	
DIRETTO A: ENCODER 1N-4, 2N-4, 3N-4, 4N-4			
PROVENIENTE DA: Driver Box 1N, 2N, 3N, 4N			
CAVO NUMERO: 1N-W14, 2N-W14, 3N-W14, 4N-W14			
TIPO CAVO: (4x(2x0.25)+2x0.5)			

[illegible]

<i>IDENTIFICAZIONE FILO colore o numero</i>	<i>DIRETTO A :</i>	<i>PROVENIENTE DA:</i>	<i>NOTE</i>
nero 1	21 NC	X11-1	STO - DRIVER
nero 2	22 NC	X11-2	+ 24V UP
nero 3	31 NC	X11-3	+ 24V UP
nero 4	32 NC	X11-4	INP - PLC
	13 NA		
	14 NA		
giallo verde	corpo switch	X11-PE	GND
schermo	corpo pressacavo	Corpo pressacavo	schermo
DIRETTO A: Final limit Switch 1N-5, 2N-5, 3N-5, 4N-5			
PROVENIENTE DA: Driver Box 1N, 2N, 3N, 4N			
CAVO NUMERO: 1N-W16, 2N-W16, 3N-W16, 4N-W16			
TIPO CAVO: (5G1)			

<i>IDENTIFICAZIONE FILO colore o numero</i>	<i>DIRETTO A :</i>	<i>PROVENIENTE DA:</i>	<i>NOTE</i>
Grigio	Pin 2	X12 - 1	clock +
Rosa	Pin 1	X12 - 2	clock -
Marrone	Pin 3	X12 - 3	data +
Verde	Pin 4	X12 - 4	data -
Bianco	Pin 11	X12 - 5	+ 24V UP
Marrone	Pin 12	X12 - 6	0V UP
blu	Pin 9	X12 - 7	preset
Viola	Pin 8	X12 - 8	direction
rosso	non connesso	X12 - 9	
nero	non connesso	X12 - 10	
		X12 - PE	PE
shield	corpo connettore	corpo pressacavo	
DIRETTO A: ENCODER 1N-5, 2N-5, 3N-5, 4N-5			
PROVENIENTE DA: Driver Box 1N, 2N, 3N, 4N			
CAVO NUMERO: 1N-W17, 2N-W17, 3N-W17, 4N-W17			
TIPO CAVO: (4x(2x0.25)+2x0.5)			

[illegible]

<i>IDENTIFICAZIONE FILO colore o numero</i>	<i>DIRETTO A :</i>	<i>PROVENIENTE DA:</i>	<i>NOTE</i>
nero 1	21 NC	X13-1	STO - DRIVER
nero 2	22 NC	X13-2	+ 24V UP
nero 3	31 NC	X13-3	+ 24V UP
nero 4	32 NC	X13-4	INP - PLC
	13 NA		
	14 NA		
giallo verde	corpo switch	X13-PE	GND
schermo	corpo pressacavo	Corpo pressacavo	schermo
DIRETTO A: Final limit Switch 1N-6, 2N-6, 3N-6, 4N-6			
PROVENIENTE DA: Driver Box 1N, 2N, 3N, 4N			
CAVO NUMERO: 1N-W19, 2N-W19, 3N-W19, 4N-W19			
TIPO CAVO: (5G1)			

<i>IDENTIFICAZIONE FILO colore o numero</i>	<i>DIRETTO A :</i>	<i>PROVENIENTE DA:</i>	<i>NOTE</i>
Grigio	Pin 2	X14 - 1	clock +
Rosa	Pin 1	X14 - 2	clock -
Marrone	Pin 3	X14 - 3	data +
Verde	Pin 4	X14 - 4	data -
Bianco	Pin 11	X14 - 5	+ 24V UP
Marrone	Pin 12	X14 - 6	0V UP
blu	Pin 9	X14 - 7	preset
Viola	Pin 8	X14 - 8	direction
rosso	non connesso	X14 - 9	
nero	non connesso	X14 - 10	
		X14 - PE	PE
shield	corpo connettore	corpo pressacavo	
DIRETTO A: ENCODER 1N-6, 2N-6, 3N-6, 4N-6			
PROVENIENTE DA: Driver Box 1N, 2N, 3N, 4N			
CAVO NUMERO: 1N-W20, 2N-W20, 3N-W20, 4N-W20			
TIPO CAVO: (4x(2x0.25)+2x0.5)			

[illegible]

<i>IDENTIFICAZIONE FILO colore o numero</i>	<i>DIRETTO A :</i>	<i>PROVENIENTE DA:</i>	<i>NOTE</i>
nero 1	21 NC	X15-1	STO - DRIVER
nero 2	22 NC	X15-2	+ 24V UP
nero 3	31 NC	X15-3	+ 24V UP
nero 4	32 NC	X15-4	INP - PLC
	13 NA		
	14 NA		
giallo verde	corpo switch	X15-PE	GND
schermo	corpo pressacavo	Corpo pressacavo	schermo
DIRETTO A: Final limit Switch 1N-7, 2N-7, 3N-7, 4N-7			
PROVENIENTE DA: Driver Box 1N, 2N, 3N, 4N			
CAVO NUMERO: 1N-W22, 2N-W22, 3N-W22, 4N-W22			
TIPO CAVO: (5G1)			

<i>IDENTIFICAZIONE FILO colore o numero</i>	<i>DIRETTO A :</i>	<i>PROVENIENTE DA:</i>	<i>NOTE</i>
Grigio	Pin 2	X16 - 1	clock +
Rosa	Pin 1	X16 - 2	clock -
Marrone	Pin 3	X16 - 3	data +
Verde	Pin 4	X16 - 4	data -
Bianco	Pin 11	X16 - 5	+ 24V UP
Marrone	Pin 12	X16 - 6	0V UP
blu	Pin 9	X16 - 7	preset
Viola	Pin 8	X16 - 8	direction
rosso	non connesso	X16 - 9	
nero	non connesso	X16 - 10	
		X16 - PE	PE
shield	corpo connettore	corpo pressacavo	
DIRETTO A: ENCODER 1N-7, 2N-7, 3N-7, 4N-7			
PROVENIENTE DA: Driver Box 1N, 2N, 3N, 4N			
CAVO NUMERO: 1N-W23, 2N-W23, 3N-W23, 4N-W23			
TIPO CAVO: (4x(2x0.25)+2x0.5)			

[illegible]

<i>IDENTIFICAZIONE FILO colore o numero</i>	<i>DIRETTO A :</i>	<i>PROVENIENTE DA:</i>	<i>NOTE</i>
Grigio	Pin 2	X18 - 1	clock +
Rosa	Pin 1	X18 - 2	clock -
Marrone	Pin 3	X18 - 3	data +
Verde	Pin 4	X18 - 4	data -
Bianco	Pin 11	X18 - 5	+ 24V UP
Marrone	Pin 12	X18 - 6	0V UP
blu	Pin 9	X18 - 7	preset
Viola	Pin 8	X18 - 8	direction
rosso	non connesso	X18 - 9	
nero	non connesso	X18 - 10	
		X4 - 11	PE
shield	corpo connettore	corpo pressacavo	
DIRETTO A: ENCODER 1N-8, 2N-8, 3N-8, 4N-8			
PROVENIENTE DA: Driver Box 1N, 2N, 3N, 4N			
CAVO NUMERO: 1N-W26, 2N-W26, 3N-W26, 4N-W26			
TIPO CAVO: (4x(2x0.25)+2x0.5)			

[illegible]

[illegible]

<i>IDENTIFICAZIONE FILO colore o numero</i>	<i>DIRETTO A :</i>	<i>PROVENIENTE DA:</i>	<i>NOTE</i>
nero 1	NC - 1	X19-1	NC - 1 TwinSAFE
nero 2	NC - 1	X19-2	NC - 1 TwinSAFE
nero 3	NC - 2	X19-3	NC - 2 TwinSAFE
nero 4	NC - 2	X19-4	NC - 2 TwinSAFE
giallo verde	corpo switch	X19-PE	GND
schermo	corpo pressacavo	Corpo pressacavo	schermo
DIRETTO A: Emergency Stop1 1N, 2N, 3N, 4N			
PROVENIENTE DA: Driver Box 1N, 2N, 3N, 4N			
CAVO NUMERO: 1N-W29, 2N-W29, 3N-W29, 4N-W29			
TIPO CAVO: (5G1)			

<i>IDENTIFICAZIONE FILO colore o numero</i>	<i>DIRETTO A :</i>	<i>PROVENIENTE DA:</i>	<i>NOTE</i>
nero 1	NC - 1	X20-1	NC - 1 TwinSAFE
nero 2	NC - 1	X20-2	NC - 1 TwinSAFE
nero 3	NC - 2	X20-3	NC - 2 TwinSAFE
nero 4	NC - 2	X20-4	NC - 2 TwinSAFE
giallo verde	corpo switch	X20-PE	GND
schermo	corpo pressacavo	Corpo pressacavo	schermo
DIRETTO A: Emergency Stop2 1N, 2N, 3N, 4N			
PROVENIENTE DA: Driver Box 1N, 2N, 3N, 4N			
CAVO NUMERO: 1N-W30, 2N-W30, 3N-W30, 4N-W30			
TIPO CAVO: (5G1)			

[illegible]