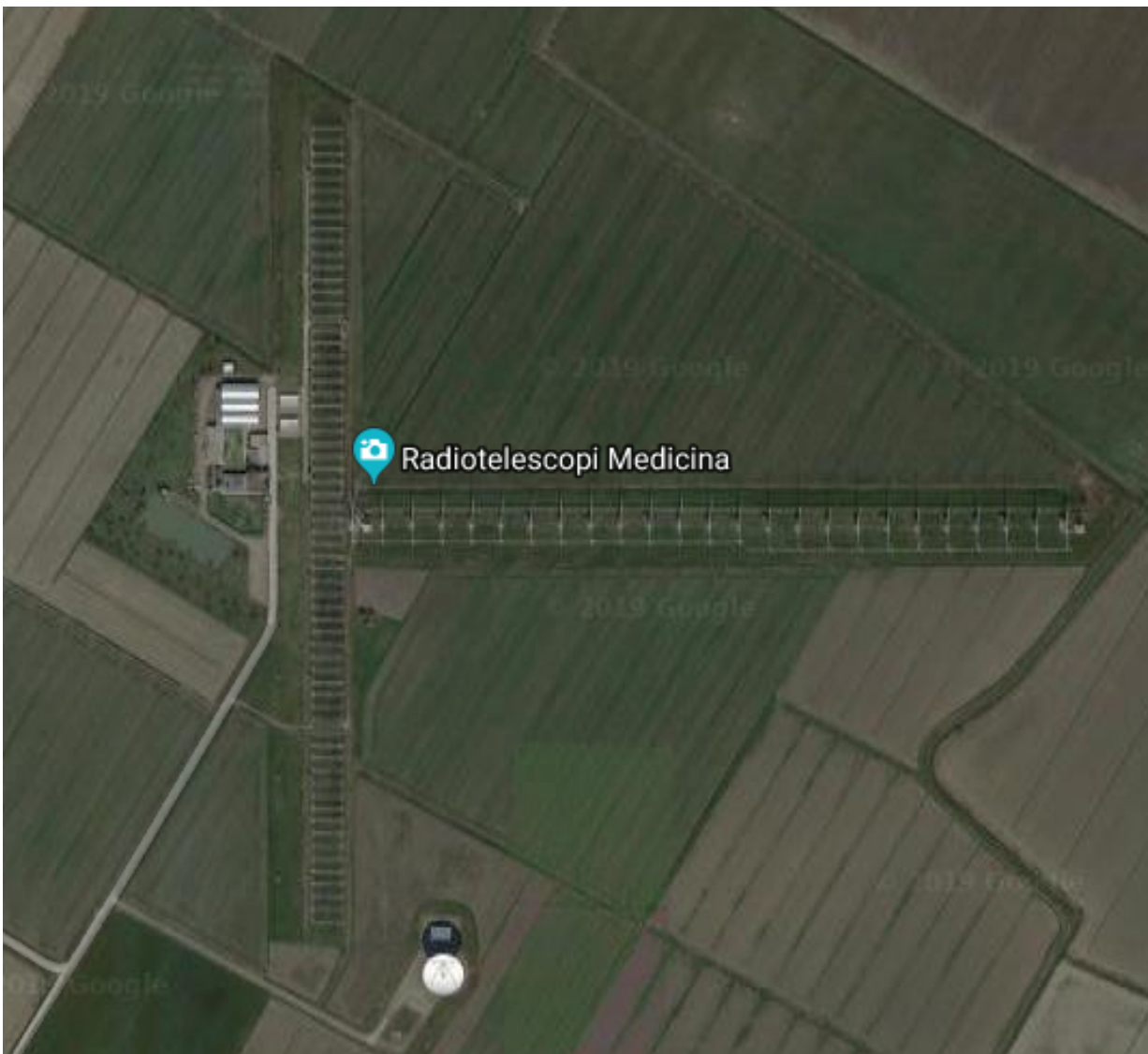
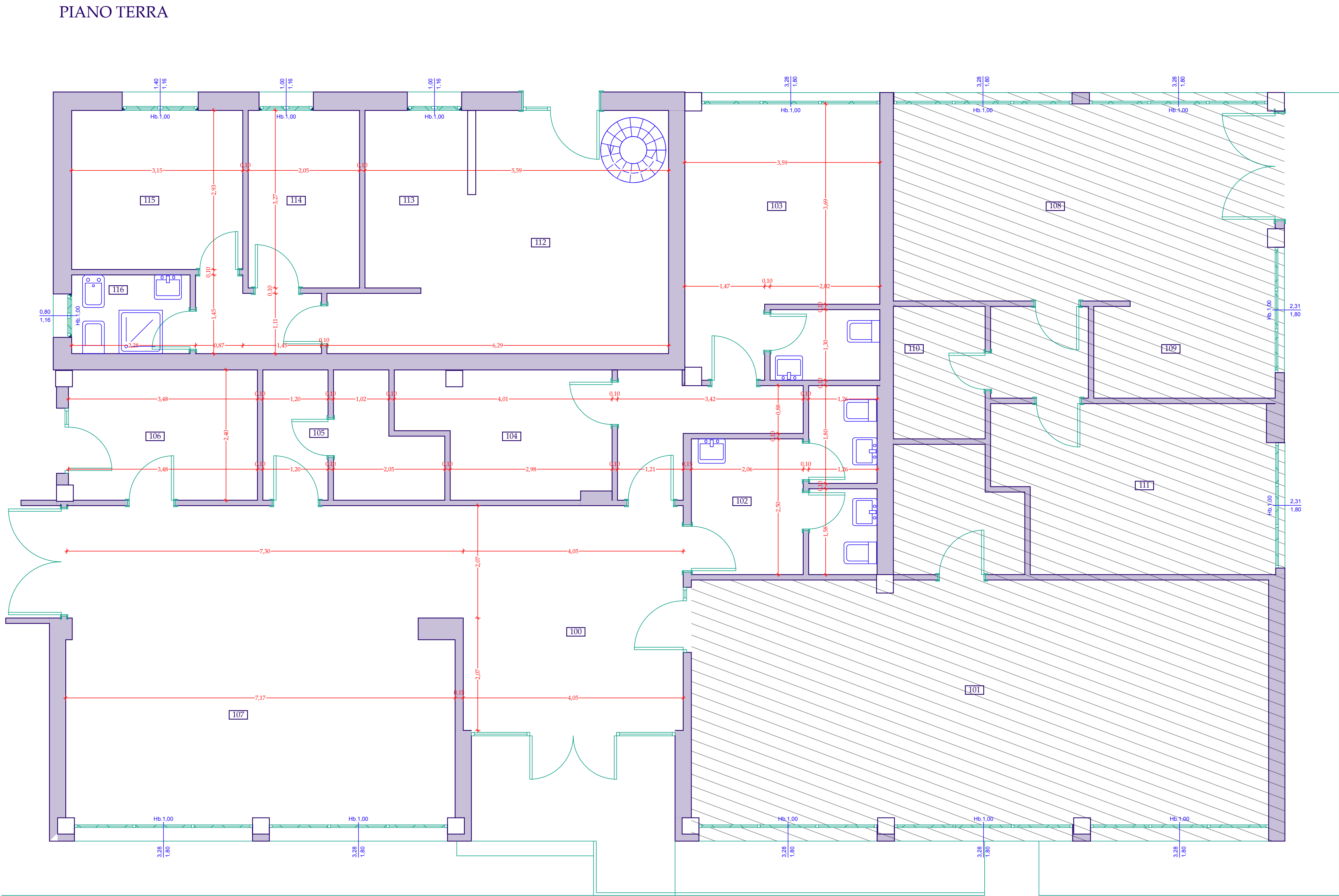


<div>COMUNE DI MEDICINA</div> <div>PROVINCIA DI BOLOGNA</div>	
<div>Segnalazione Certificata di Inizio Attività</div>	
<div>Opere interne con cambio di destinazione d'uso parziale nella stazione INAF via Fiorentina n°3513 - loc. Fiorentina</div>	
<div>il committente</div> <div>I.N.A.F. Istituto Nazionale di Astrofisica Istituto di Radioastronomia - Via Piero Gobetti, 101 - 40129 Bologna c.f. 97220210583 - p.i. 06895721006</div> <div>Direttore dell'Istituto di Radioastronomia Dott.ssa VENTURI TIZIANA C.F. VNTTZN61A65A944G</div>	<div>firma</div>
<div>progetto e direzione lavori</div> <div><div><div><div></div></div><div><div></div></div></div><div><div>kf studio associato</div><div>arch. kattia lodi - geom. francesco fabbri</div><div>via alberghetti 134/f - medicina - 40059 - bo</div><div>t. 051 875277</div><div>email - kfstudioassociato@gmail.com</div></div></div>	<div>timbro e firma</div>
<div>elenco tavole</div> <div>- Tav 1 - S.F. Pianta - Tav 2 - Prog. - Pianta - Tav 3 - Int. Edil. - Pianta</div>	<div>elaborato</div> <div>STATO DI FATTO Pianta</div> <div>data 26 giugno 2019step 1e</div>
<div>1</div> <div>tavola</div> <div>1:50</div> <div>scala</div>	



PIANO PRIMO

