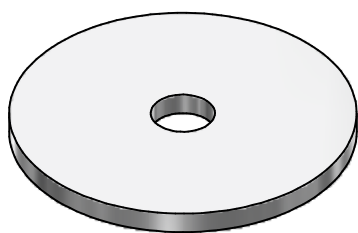
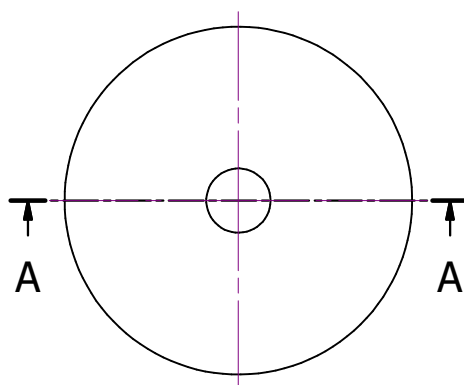


A-A



Note:

- le rondelle possono essere ottenute con taglio lamiera CNC

- eliminare le bave dovute al taglio

CODICE DISEGNO SAM-001-021			<div></div> <div>INAF ISTITUTO NAZIONALE DI ASTROFISICA ISTITUTO DI RADIOASTRONOMIA RADIOTELESCOPIO MEDICINA Via Fiorentina 3508/B - 40060 Villafontana (BO) Tel. 051 6965811 Fax 051 6965810</div>		
SOSTITUISCE DIS. N.					
MATERIALE Fe			DENOMINAZIONE Radiotelescopio di Medicina 32m Superficie Attiva - Attuatore Rondella per verniciatura		DISEGNATORE J. Roda
TRAT. TERM. -					CONTROLL. J. Roda
SCALA DIS. -	SCALA PLT. -	QUANTITA' 1	DIMENSIONI SENZA TOLLERANZA Foro=H11 Albero=d11 SPIGOLI NON QUOT.Sm 1x45° RACCORDI NON QUOT.R=0.5		<div></div> <div>DATA 04/01/2022</div>
L'INAF SI RISERVA A TERMINI DI LEGGE LA PROPRIETA' DI QUESTO DISEGNO CON DIVIETO DI RIPRODURLO O DI RENDERLO COMUNQUE NOTO A TERZI SENZA LA SUA AUTORIZZAZIONE					