

Studio Tecnico
Di Paolantonio ing. Giorgio
P.le Leonardo da Vinci n° 1 - 40026 Imola (BO) - Tel. 328 9339509

COMUNE DI MEDICINA

PROGETTO DI ADEGUAMENTO DELL'IMPIANTO ELETTRICO DEL
BLOCCO INGRESSO DELL'ISTITUTO DI RADIOASTRONOMIA
VIA FIORENTINA 3513 - LOC. FIORENTINA - MEDICINA

PROGETTO ESECUTIVO

ELENCO DEGLI ELABORATI

E1	Relazione tecnica	E4.3	Impianti elettrici
E2	Calcoli	E5	Computo metrico
E3	Schemi elettrici quadri di distribuzione		
E4.1	Destinazione d'uso e classificazione dei locali		
E4.2	Distribuzione principale		

Committente: I.N.A.F. Istituto di Radioastronomia Via P. Gobetti n° 101 40129 Bologna	Proprietà: C.N.R. Consiglio Nazionale delle Ricerche P.le A. Moro n° 7 00185 Roma	Progettista: Ing. Giorgio Di Paolantonio P.le Leonardo da Vinci n° 1 40026 Imola (BO)
---	---	--

ELABORATO: Distribuzione principale

TAVOLA:
E

DATA: Giugno 2018 AGG: Esecutivo SCALA: 1:100

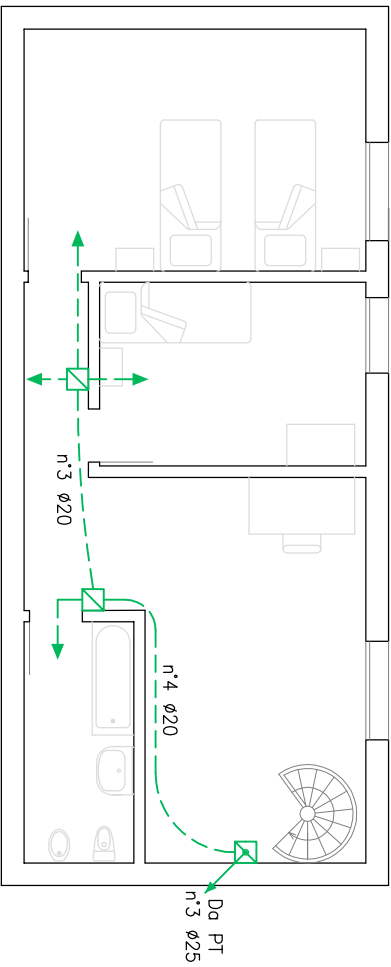
4.2

Commissa: G-002-2018

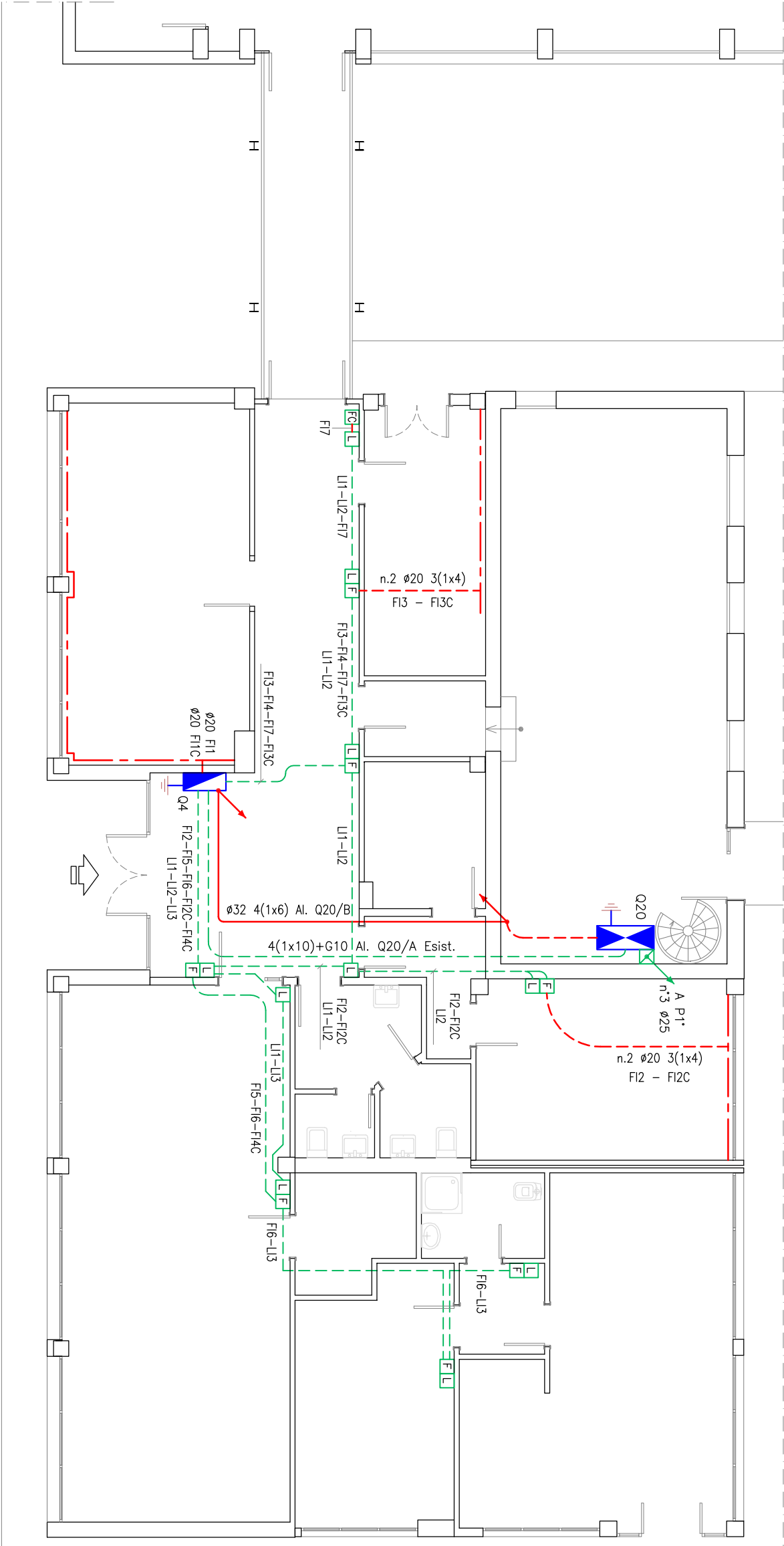
Impostazioni di stampa:

LEGENDA

SIMBOLI	DESCRIZIONE
	Quadro elettrico "Blocco Ingresso" (Q4), in progetto
	Sottogadro zona posteriore (Q20), in progetto
	Conduttura ascendente, esistente
	Conduttura discendente, esistente
	Conduttura ascendente, in progetto
	Conduttura discendente, in progetto
	Tubazione in PVC flessibile posata sotto pavimento e/o sotto intonaco, esistente
	Tubazione in PVC flessibile posata sotto pavimento e/o sotto intonaco, in progetto
	Tubazione in PVC rigido posata in vista nel controsoffitto, in progetto
	Candele in PVC a tre scomparti, dim. 68,5x22,5 mm, posata a parete, in progetto
	Scatola di derivazione linee energia in esecuzione da incasso – H=2,3 m, esistente
	Scatola di derivazione linee F.M. in esecuzione da incasso – H=0,5 m, esistente
	Scatola di derivazione linee illuminazione in esecuzione da incasso – H=0,5 m, esistente
	Scatola di derivazione linee fan-coils in esecuzione da incasso – H=0,5 m, esistente
	Collettore di terra, in progetto



BLOCCO INGRESSO: PIANO 1°



BLOCCO INGRESSO: PIANO TERRA