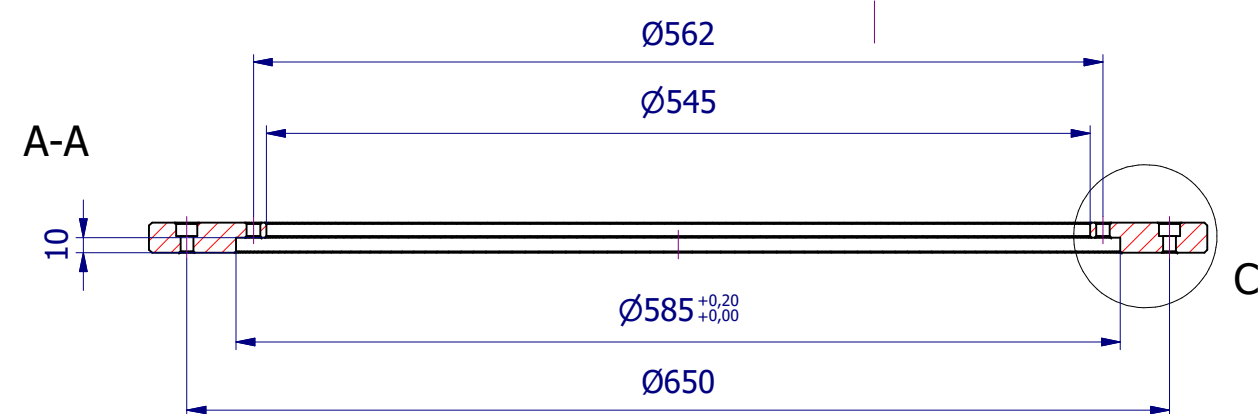
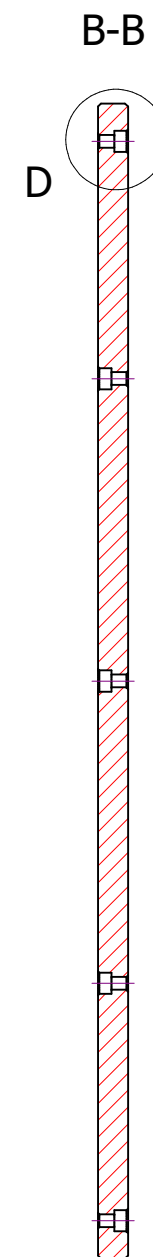
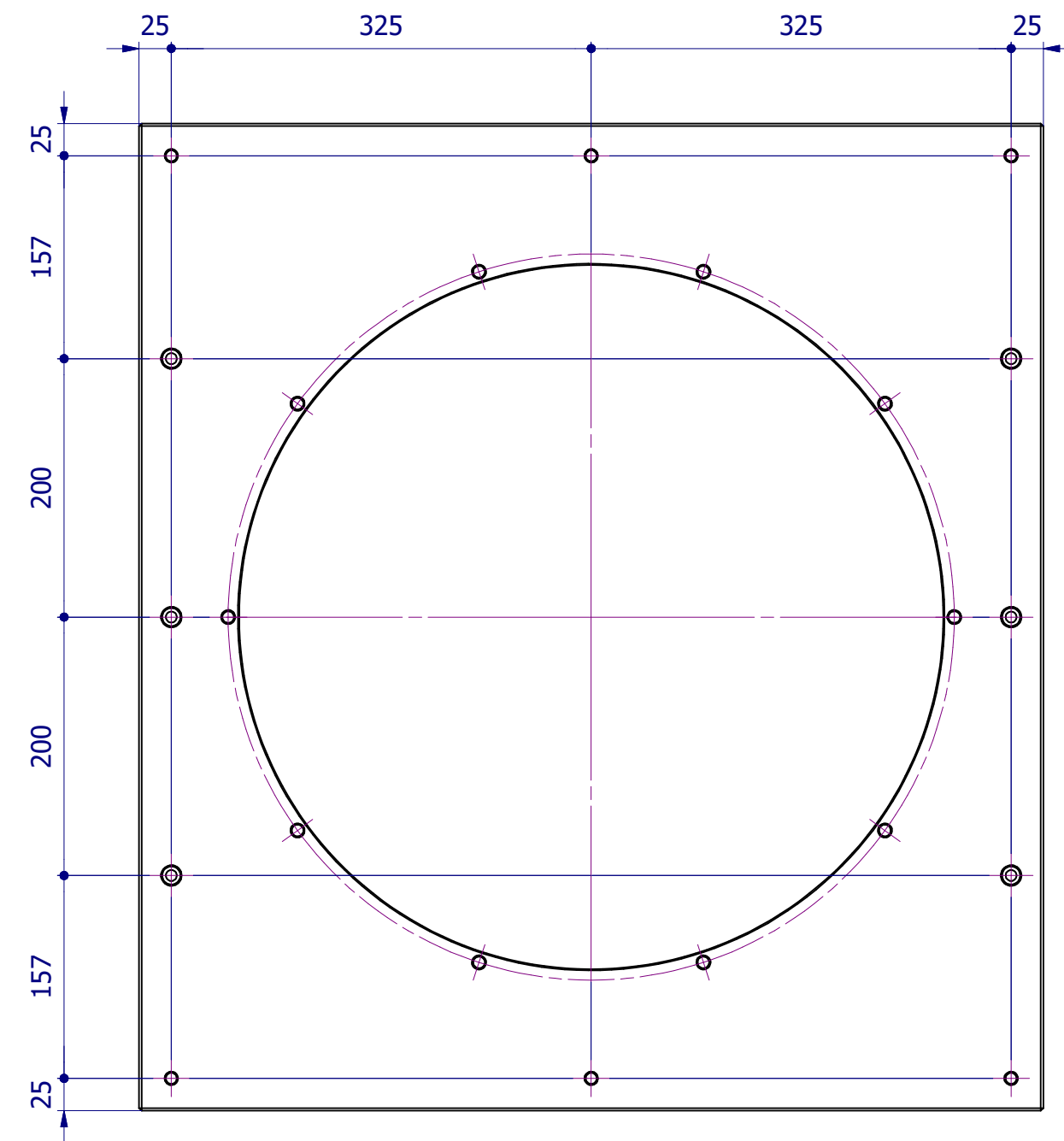
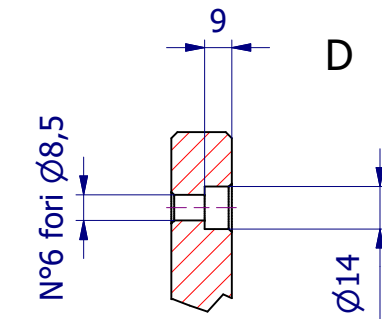
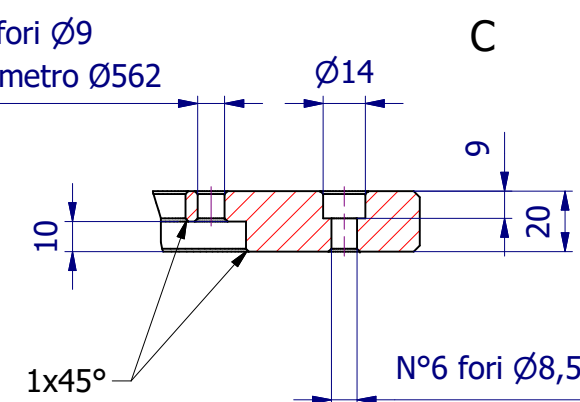


Smussi periferici
2x45°



N°10 fori Ø9
su diametro Ø562



Il particolare può essere ottenuto da piastra spessore 20mm senza necessità di lavorare i piani

CODICE DISEGNO RICQ-CAR-001-001			<div></div> <div>INAF ISTITUTO NAZIONALE DI ASTROFISICA ISTITUTO DI RADIOASTRONOMIA RADIOTELESCOPIO MEDICINA Via Fiorentina 3508/B - 40060 Villafontana (BO) Tel. 051 6965811 Fax 051 6965810</div>			
SOSTITUISCE DIS. N. -						
MATERIALE Alluminio AL 6082			DENOMINAZIONE Ricevitore Banda Q Sistema per calibrazione caldo/freddo Telaio - Piastra interfaccia ricevitore		DISEGNATORE J. Roda	
TRAT. TERM. Anodizzazione					CONTROLL. J. Roda	
SCALA DIS. -	SCALA PLT. -	QUANTITA' 1	DIMENSIONI SENZA TOLLERANZA Foro=H11 Albero=d11 SPIGOLI NON QUOT.Sm 1x45° RACCORDI NON QUOT.R=0,5			DATA 10/02/2022
L'INAF SI RISERVA A TERMINI DI LEGGE LA PROPRIETA' DI QUESTO DISEGNO CON DIVIETO DI RIPRODURLO O DI RENDERLO COMUNQUE NOTO A TERZI SENZA LA SUA AUTORIZZAZIONE						